



SuperLivePlus

簡易操作使用說明

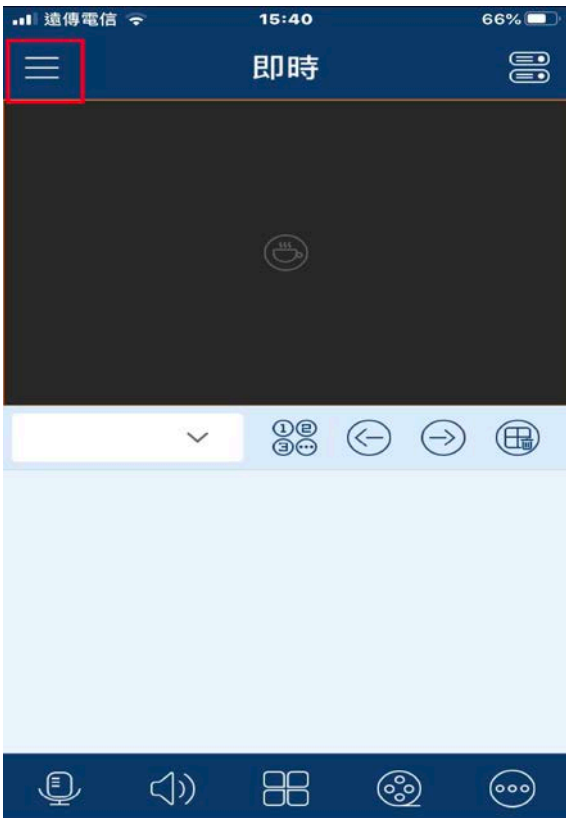
下載說明

1. Android/iOS 在 APP 下載專區輸入 SuperLivePlus 下載手機遠端監控 APP



操作說明

1. 進入 APP 後畫面，點選畫面左上角的功能列

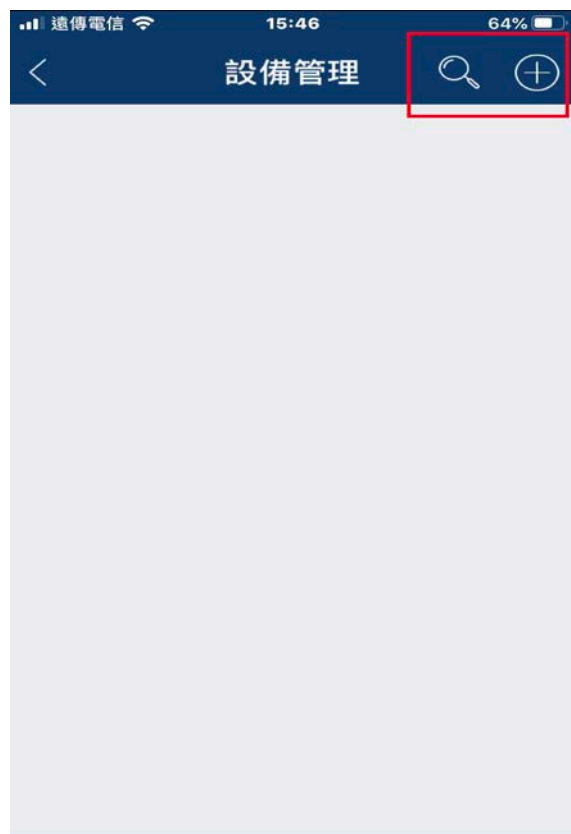


新增設備

1. 在功能列選項點選設備管理



2. 進入設備管理介面後點選左上角圖示
3. 放大鏡為搜尋手機網路內可搜尋到的裝置(若為室內 WiFi 環境，如家用、辦公室等，設備與手機共用同一個網路環境下可使用)
4. +號選項為手動新增

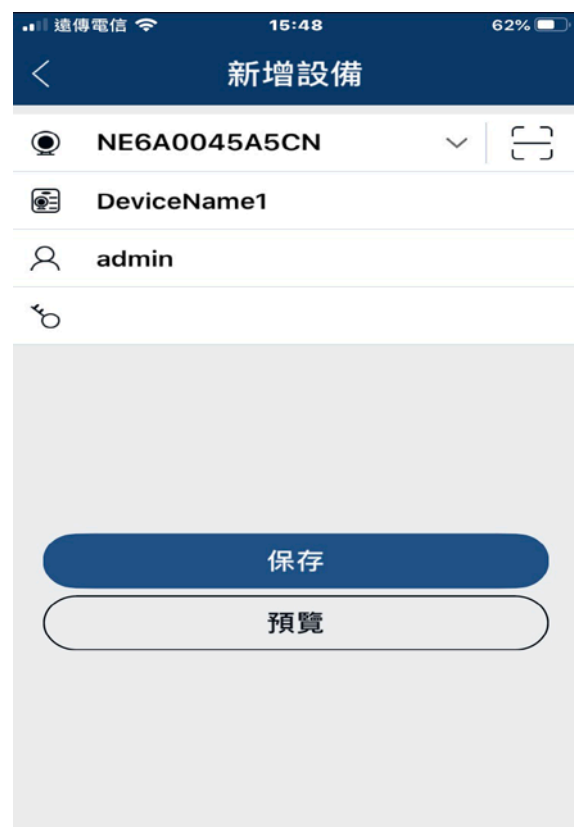


5. 手動新增介面
6. 可選擇手動輸入 IP 位址、網路自動搜尋、QR Code 掃描

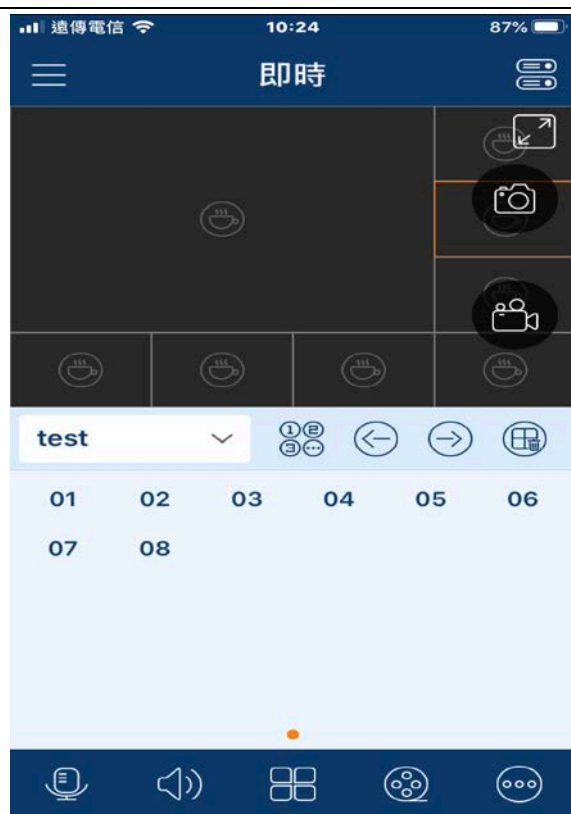
P.S 使用掃描 QR Code 方式新增請先確認主機上的網路功能 NAT 是否勾選啟用



7. 本圖以 QR Code 掃描為例



8. 新增設備後的畫面
9. 右方相機與攝影機圖示為手動截圖與錄影
10. 下方麥克風圖示為對講功能(需設備端安裝麥克風設備)
11. 下方喇叭圖示為收聽設備端收錄之聲音
12. 尚有分割選擇、錄影回放等功能，使用者可依需求使用



本地設定

1. 點選本地設定，進行手機 APP 的設定



2. 使用者可以需求進行調整



遠端設定

1. 在主功能選單下點選遠端設定



2. 遠端設定介面可透過遠端方式對設備進行設定



推播設定

1. 加入設備後,在推送設定內,會自動把這台設備加入其中.
2. 當有訊息也會出現在訊息通知內. 並有未讀資料用紅色數字顯示



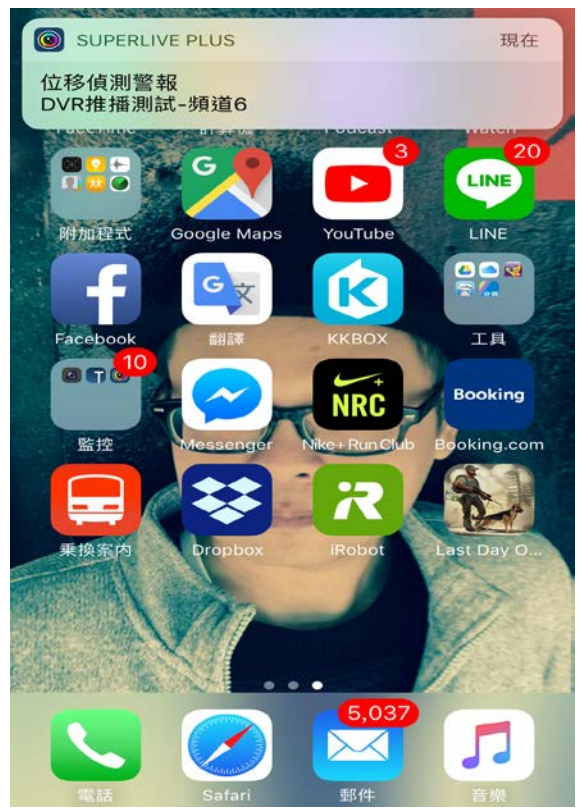
1. 在推送設定內有各別的細項能設定.



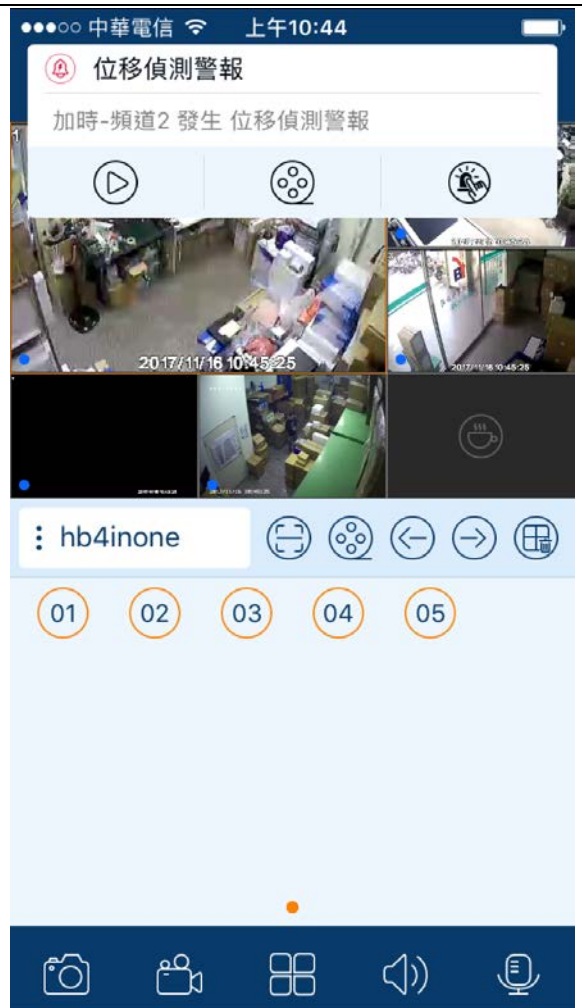
1. 推送觸發能設定,"即時" 回放
回放: 即是回放觸發時影像
即時: 是觀看當前畫面



2. 出現警報時的方式



3. 出現警報時的方式



4. 當推送觸發設定為回放時,點擊會直接回放

